



INTRAOCULAR LENS





Ao longo dos seus **50 anos**, a **Mediphacos** alcançou posição de destaque no mercado investindo fortemente em pesquisa, desenvolvimento e inovação, atualização tecnológica constante e foco permanente nas necessidades do médico oftalmologista.

A **LINHA BIOS** é fruto de 8 anos de pesquisa e desenvolvimento, resultando em uma solução de nível global, como resposta às principais necessidades de evolução identificadas em todo o mundo.

A **BIOS (BEST INTRAOCULAR SYSTEM)** conta com os melhores fornecedores de insumos e equipamentos do mundo para sua fabricação, em um sistema patenteado nos EUA e Europa pela **MEDIPHACOS**, que foi premiado antes mesmo de seu lançamento (Prêmio INEL de Inovação).

Disponibilizada inicialmente nas versões mono e trifocal, serão lançadas na sequência as lentes EDOF Difractiva e EDOF Refractiva, completando a linha com a trifocal tórica.



2022



2023



2024



FABRICAÇÃO

Produzida em peça única de acrílico utilizando equipamentos de usinagem CNC, polimento e inspeção de última geração. Garantia de qualidade e reprodutibilidade.

ANTI-ROTACIONAL

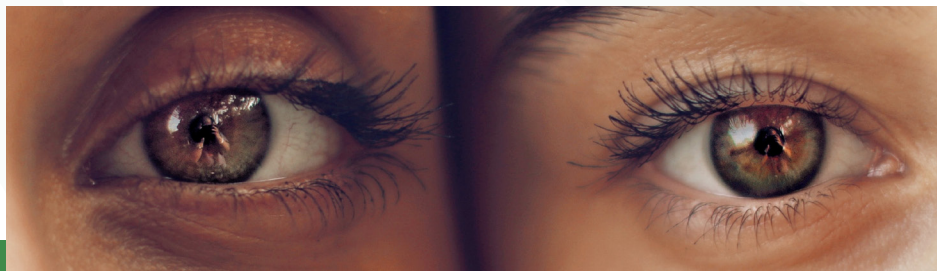
Borda háptica com ondulações eleva o coeficiente de atrito estático entre a LIO e o fornix equatorial do saco capsular, conferindo maior resistência contra a rotação do implante.

HÁPTICA

4 pontos de junção, amplo arco de contato capsular e amortecimento de forças resultantes da contração capsular favorecem a estabilidade da LIO.

BORDA QUADRADA 360°

Barreira mecânica contra a migração celular previne a opacificação da cápsula posterior.



ANTI-ROTACIONAL

O eixo implantado será mantido



CENTRALIZAÇÃO

Perfeito alinhamento entre a LIO e eixo visual



ESTABILIDADE

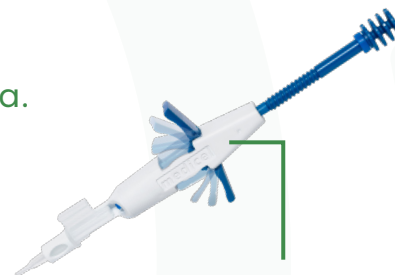
Evitar tilt e descentramento no longo prazo

MATERIAL: ACRÍLICO HÍBRIDO BENZ IOL NATURAL YELLOW™

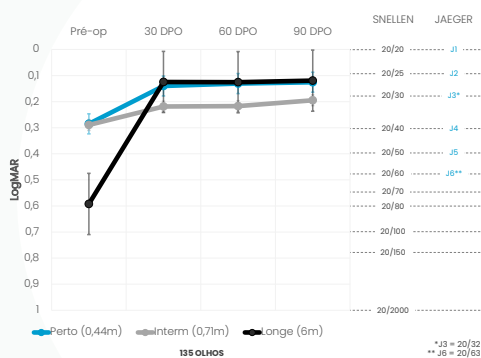
- Alta pseudoplasticidade: Compatível MICS 1.8mm.
- 50 milhões de LIOs produzidas. Zero recalls.
- Transmissão de luz semelhante à de um cristalino humano jovem.
- ABBE number 58. Menor aberração cromática.
- MATERIAL DE LIO DE IONICIDADE ZERO.

USABILIDADE: NOVO INJETOR ACCUJECT DUAL DE ÚLTIMA GERAÇÃO

Liberdade de escolha do método cirúrgico preferido: seringa e rosca no mesmo injetor.



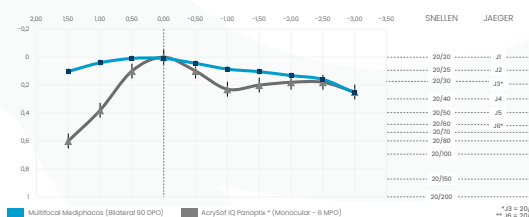
2 EM 1



ESTUDOS CLÍNICOS

Trifocal Mediphacos: Melhora significativa na acuidade visual de perto, intermediária e distante.

Dr. João Marcelo Gusmão Lyra - CAAE: 30190720.1.0000.5011
(CEP UNIVERSIDADE ESTADUAL DE CIÊNCIAS DA SAÚDE DE ALAGOAS)



Cuva defocus: Comparativo entre as curvas da Trifocal Mediphacos e a AcrySof IQ Panoptix*.

*Dados reproduzidos do Artigo: Alió JL, Plaza-Puche AB, Alió Del Barrio JL, Amat-Peral P, Ortuño V, Yébana P, Al-Shymali O, Vega-Estrada A. Clinical outcomes with a diffractive trifocal intraocular lens. Eur J Ophthalmol. 2018 Jul;28(4):419-424.



MEDIPHACOS
Together to see further

mediphacos.com

@mediphacos

Rev 01 Maio.2022